

Herzlich willkommen in der Schulthess Klinik



Liebe Gäste





Es freut uns, dass Sie sich für eine Veranstaltung in der Schulthess Klinik in Zürich interessieren. Auf den folgenden Seiten finden Sie ausführliche Informationen zu unseren Räumlichkeiten und weiteren Dienstleistungen.

Bei Fragen wenden Sie sich bitte an:

Janina Rothenbacher
Stv. Abteilungsleitung Restauration & Events, Kongresskoordinatorin
Lengghalde 2, 8008 Zürich

T +41 44 385 70 02
Janina.rothenbacher@kws.ch

Seminarräume

Raum	Lichthof 1 oder 2	Lichthof 3	Lichthof 1 und 2/ Lichthof 2 und 3	Lichthof 1-3	Auditorium klein	Auditorium gross
						
Grösse	33m ²	33m ²	66m ²	99m ²	153m ²	320m ²
Konzert 	27	34	60	80	110	300
Blocktisch 	12	12	20-28	30-40	X	X
Seminar 	8	8	16	28	X	56-84
U-Form 	X	X	18-24	30-40	X	40-59
Apéro Bistrotische	15	15	35	55	X	300

Technische Infrastruktur

	Lichthof 1 oder 2	Lichthof 3	Lichthof 1 und 2/ Lichthof 2 und 3	Lichthof 1-3	Auditorium klein	Auditorium gross
LCD Display 55'	x		x	x		
Clickshare	x	x	x	x	x	x
Flipchart	x	x	x	x	x	x
Leinwand		x	-/x	x	x	x
Projektor Full HD		x	x	x	X	x
Raumkamera						x
Preis						
1/2 Tag (bis 5h)	280.-	300.-	550.-	700.-	1000.-	1800.-
1 Tag	450.-	500.-	900.-	1200.-	1800.-	3000.-
2 Tage	800.-	900.-	1700.-	2200.-	3300.-	5500.-

Der Preis beinhaltet:

Raummiete, technische Infrastruktur, Mineralwasser, Schreibblöcke und Kugelschreiber auf Anfrage.

Pausen können vor den Räumlichkeiten (bis 25 Personen), in der Eingangshalle oder bei schönem Wetter im Garten gemacht werden.

Weitere Informationen

Vorlaufzeit

Um einen Anlass in unseren Räumlichkeiten durchzuführen, benötigen wir Ihre Raumreservation mindestens 7 Tage vor dem geplanten Anlass.

Clickshare

Mit Clickshare lassen sich Notebooks mit Betriebssystemen von Windows und Apple einfach per USB anschliessen. Mit einem Klick wird Ihr Bildschirm mit dem TV-Screen oder dem Projektor verbunden.

Technische Unterstützung

Falls Sie technische Unterstützung von unseren Mitarbeitenden oder weiteres technisches Equipment benötigen, melden Sie sich bei uns. Gerne werden wir mit Ihnen die Details besprechen und Ihnen ein Angebot unterbreiten.

Notebook

Falls Sie ein Notebook benötigen, können Sie gegen Entgelt ein Gerät von uns ausleihen. Bitte kontaktieren Sie uns dafür frühzeitig.

Reinigung

Die Reinigung bei normaler Verschmutzung ist in den Preisen inbegriffen. Bei ausserordentlicher Verschmutzung erlauben wir uns, die zusätzlichen Aufwendungen in Rechnung zu stellen.

Catering Angebot

Wir bieten diverse Kaffeepausen- und Zvieripausenpackages an sowie auch Flying Apéro/Dinner und Buffetmöglichkeiten. Gerne beraten wir Sie individuell und stellen Ihnen ein für Sie passendes und saisonales Catering Angebot zusammen. Wir danken Ihnen für eine frühzeitige Kontaktaufnahme.

Lebensmitteldeklarationen

Bitte informieren Sie sich bei der Anlassleitung nach den aktuellen Deklarationen und Allergenen.

Mehrwertsteuer

Alle Preise sind inklusive Mehrwertsteuer.

Räumlichkeiten

Auditorium klein

Das kleine Auditorium befindet sich im 1. UG, in der Nähe des Haupteingangs.



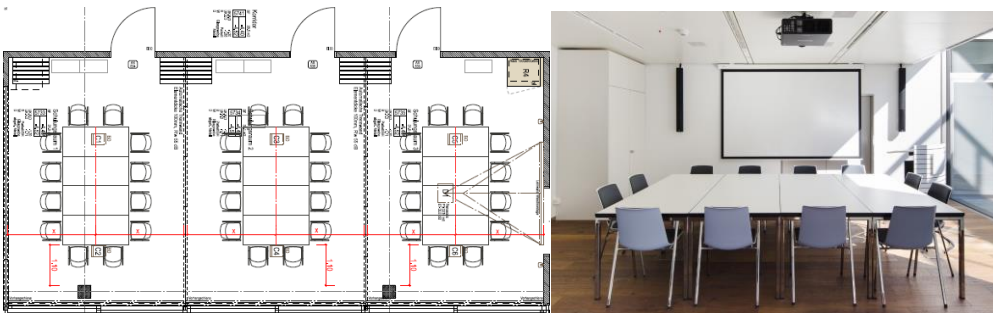
Auditorium gross

Das grosse Auditorium befindet sich im 1. UG und ist mit der modernsten Technik ausgestattet. Dank dem kräftigen Holzboden und dem seitlich einfallenden Licht versprüht der grosse Raum eine angenehme Atmosphäre, der unterschiedliche Nutzungen erlaubt.



Lichthöfe 1 bis 3

Die drei Lichthöfe befinden sich unmittelbar neben dem grossen Auditorium. Sie sind mit modernster Technik ausgestattet und haben seitlich einfallendes Licht. Je nach Bedürfnis können die Räume zusammengelegt werden und bieten dadurch mehr Platz.



Eingangshalle

Die Eingangshalle kann für Industrieausstellungen gemietet werden. Der Fixpreis für die Eingangshalle inklusive Möblierung ist CHF 12'000 pro Tag.



Lageplan



Schulthess Klinik
Lengghalde 2
8008 Zürich
Tel. +41 44 385 71 71
Fax +41 44 385 75 38
info@kws.ch
www.schulthess-klinik.ch